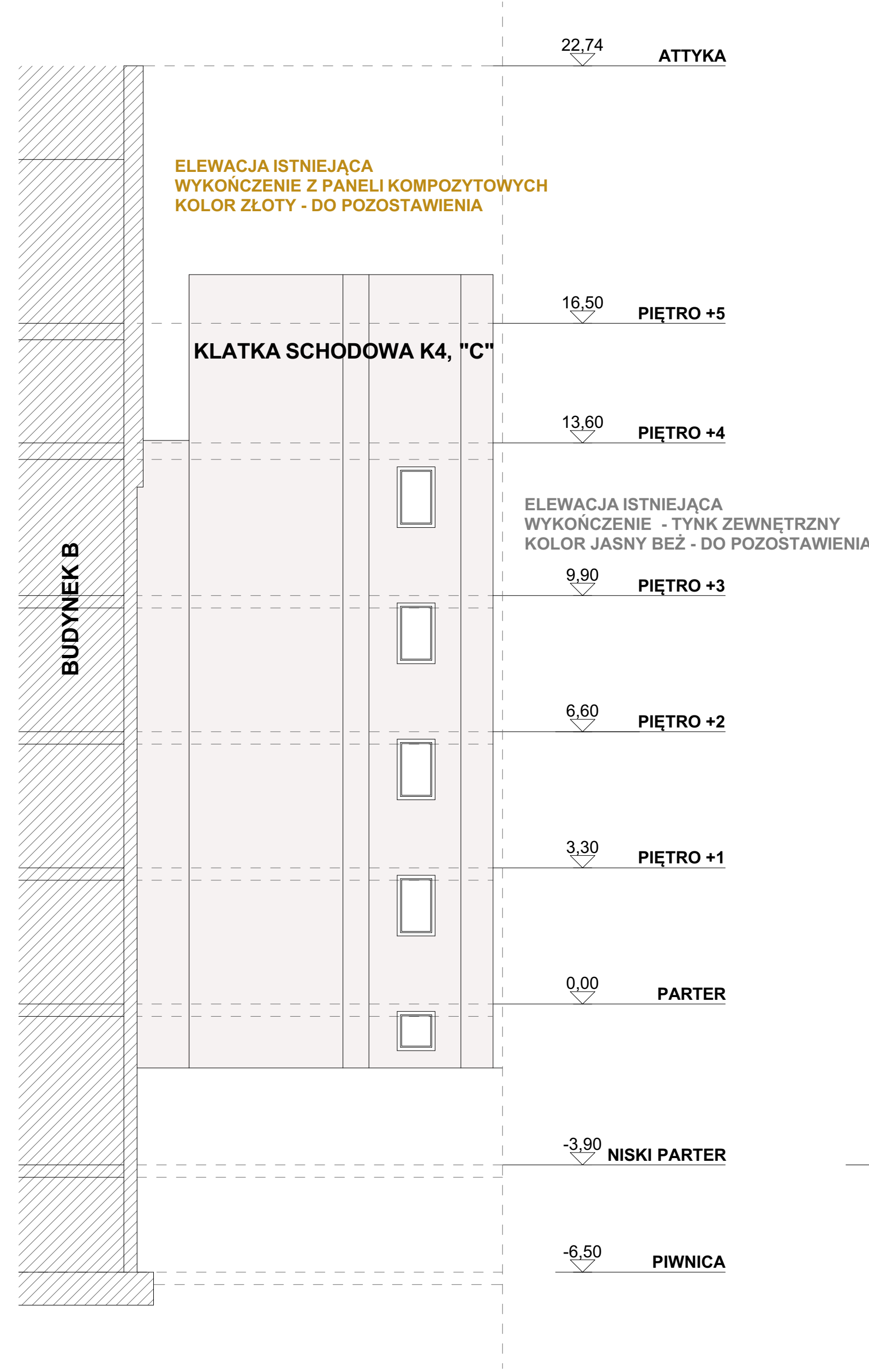
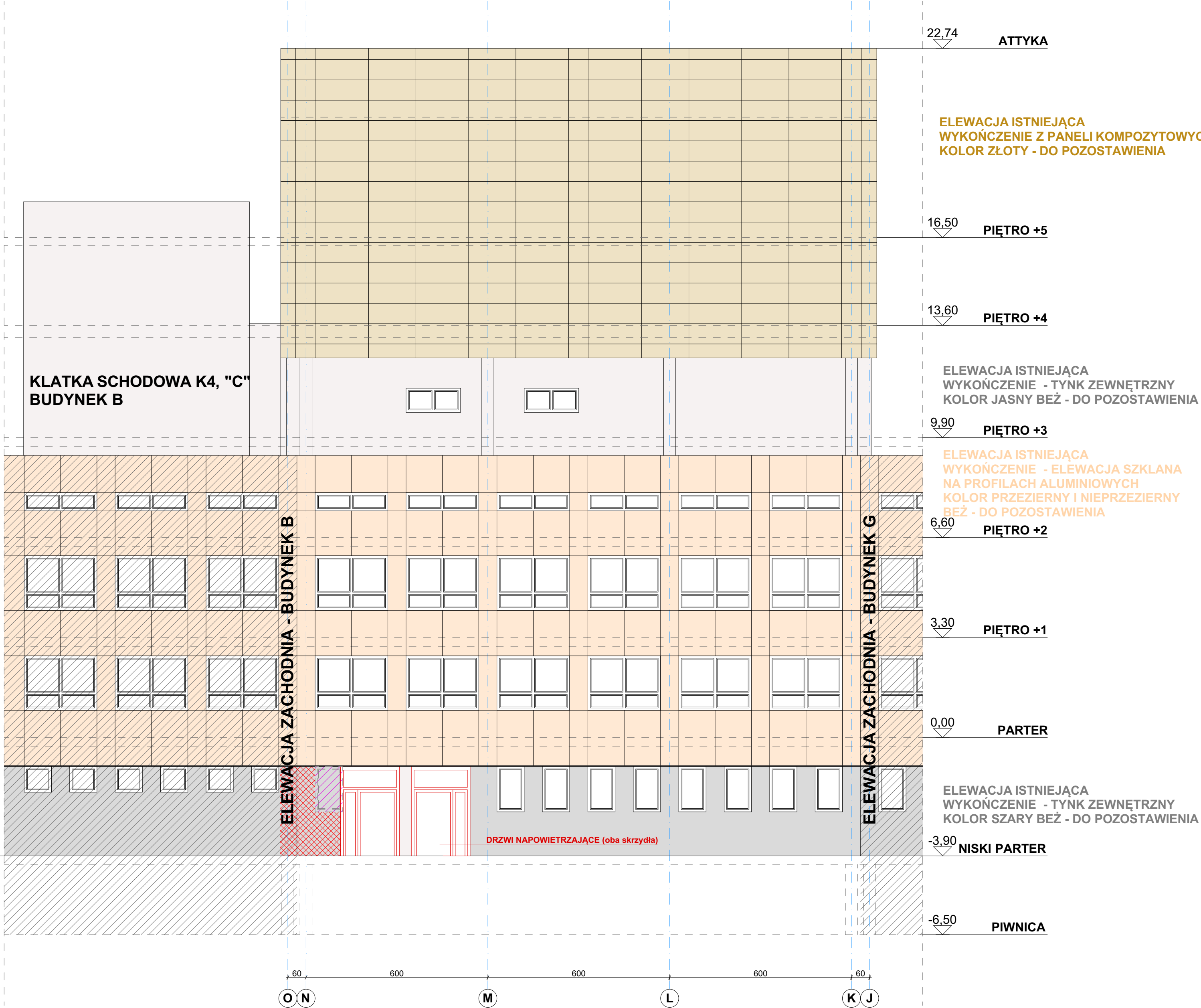


ELEWACJA WSCHODNIA - BUDYNEK B



ELEWACJA WSCHODNIA - KŁATKA SCHODOWA K4



ELEWACJA ZACHODNIA - BUDYNEK B



ELEWACJA PÓŁNOCNA - KŁATKA SCHODOWA K4

## LEGENDA

- OKNA I DRZWI ISTNIEJĄCE / POZA ZAKRESEM OPRACOWANIA  
RAMY I PARAPETY W KOLORZE SZARYM
- OKNA DO WYMIANY - RAMY I PARAPETY W KOLORZE JASNYM SZARYM  
W MAKSYMALNYM STOPNIU ZBLIŻONYM DO OKIEN ISTNIEJĄCYCH
- DRZWI DO WYMIANY - RAMY W KOLORZE JASNYM SZARYM  
W MAKSYMALNYM STOPNIU ZBLIŻONYM DO OKIEN ISTNIEJĄCYCH
- OKNA POZA ZAKRESEM OPRACOWANIA WG DOKUMENTACJI ETAPU I  
ZAMUROWANE / ZASLEPIONE OD ŚRODKA  
RAMY I PARAPETY W KOLORZE JASNYM SZARYM
- OKNA DO WYMIANY WRAZ Z ZAMUROWANIEM / ZASLEPIENIEM OKNA OD ŚRODKA  
RAMY I PARAPETY W KOLORZE JASNYM SZARYM  
W MAKSYMALNYM STOPNIU ZBLIŻONYM DO OKIEN ISTNIEJĄCYCH
- OKNO ISTNIEJĄCE DO LIKWIDACJI I ZAMUROWANIA  
I OCIEPLENIA WĘLNĄ MINERALNĄ  
WYKONCZENIE - TYNK ZEWNĘTRZNY, KOLOR SZARY BEŻ
- ELEWACJA ISTNIEJĄCA DO POZOSTAWIENIA / POZA ZAKRESEM OPRACOWANIA/WG. DOKUMENTACJI ETAPU I  
Z OCIEPLENIEM ZE STYROPIANU  
WYKONCZENIE - TYNK ZEWNĘTRZNY, KOLOR JASNY BEŻ
- ELEWACJA POZA ZAKRESEM OPRACOWANIA/ WG. DOKUMENTACJI ETAPU I  
Z OCIEPLENIEM Z WĘLNY MINERALNEJ  
WYKONCZENIE - TYNK ZEWNĘTRZNY, KOLOR JASNY BEŻ
- ELEWACJA ISTNIEJĄCA DO POZOSTAWIENIA / POZA ZAKRESEM OPRACOWANIA/ WG. DOKUMENTACJI ETAPU I  
Z OCIEPLENIEM ZE STYROPIANU  
WYKONCZENIE - TYNK ZEWNĘTRZNY, KOLOR ŚREDNI BEŻ
- ELEWACJA POZA ZAKRESEM OPRACOWANIA/ WG. DOKUMENTACJI ETAPU I  
Z OCIEPLENIEM Z WĘLNY MINERALNEJ  
WYKONCZENIE - TYNK ZEWNĘTRZNY, KOLOR ŚREDNI BEŻ
- ELEWACJA ISTNIEJĄCA DO POZOSTAWIENIA / POZA ZAKRESEM OPRACOWANIA/ WG. DOKUMENTACJI ETAPU I  
Z OCIEPLENIEM ZE STYROPIANU  
WYKONCZENIE - TYNK ZEWNĘTRZNY, KOLOR SZARY BEŻ
- OCIEPLENIE DO WYMIANY NA WĘLNĄ MINERALNĄ  
W STREFIE COKÓŁOWEJ NALEŻY ZASTOSOWAĆ WĘLNĘ WODOODPORNĄ  
WYKONCZENIE - TYNK ZEWNĘTRZNY, KOLOR DOPASOWAĆ DO KOLORU ELEWACJI
- ELEWACJA ISTNIEJĄCA DO POZOSTAWIENIA / POZA ZAKRESEM OPRACOWANIA  
Z PŁYT KOMPOZYTYWYCH W KOLORZE ŻŁOTYM  
WG DOKUMENTACJI ARCHIWALNEJ OCIEPLENIE Z WĘLNY MINERALNEJ
- ELEWACJA ISTNIEJĄCA Z PROFILI ALUMINIOWYCH I PANELE SZKLANYCH  
DO POZOSTAWIENIA / POZA ZAKRESEM OPRACOWANIA  
BEZ DODATKOWEJ IZOLACJI TERMICZNEJ

UWAGA:  
W PROJEKcie ZAŁOŻONO, ŻE DACHY BUDYNKÓW NIŻSZYCH: G, B1 I F SĄ NRO I MAJĄ KONSTRUKCJĘ  
SPŁNIAJĄCĄ KLASĘ RE30

1. WYMIARY I RZEDNE SPRAWDZIĆ NA BUDOWIE A ZAISTNIAŁE ROZBIEŻNOŚCI WYJAŚNIAĆ Z PROJEKTANTEM
2. WYKONAWCA JEST ZOBOWIĄZANY DO KOORDYNACJI MIĘDZYBRANŻOWEJ NA BUDOWIE
3. PROJEKT ROZPATRYWACIŁ JAKOŚĆ I WYKONCZENIE Z CZĘŚCIAMI PROJEKTU DOT. KONSTRUKCJI I INSTALACJI ZAISTNIAŁE W WYKONCZENIU Z PROJEKTANTEM
4. PODCZAS REALIZACJI INWESTYCJI, W RAZIE WYKRYCIA W TERENIE URZĄDZEŃ PODZIEMNYCH NIE WYKAZANYCH NA MAPIE DO CEŁÓW PROJEKTOWYCH, NALEŻY JE ZAKWADROWAC LUB POŁĄCZYĆ DO INSTALACJI NOWOPROJEKTOWANEJ, W KONSULTACJI Z PROJEKTANTEM INSTALACJI
5. WISIELSKIE PRACE BUDOWLANE WYKONYWAC ZGODNIE ZE SZŁUKĄ BUDOWLANĄ
6. PRACE BUDOWLANE WYKONYWAC ZGODNIE Z INSTRUKCJAMI PRODUCENTÓW MATERIAŁÓW STOSOWANYCH W OBIĘCIE
7. WSZYSTKIE UŻYTE MATERIAŁY BUDOWLANE I URZĄDZENIA MUSZĄ POSIADAĆ ODPowiednie ATYSTY I ŚWIADECTWA Dopuszczające DO STOSOWANIA W BUDOWNICTWIE ORAZ ZEZWALAJĄCE NA ICH ZASTOSOWANIE W ODPowiedNIECH SYSTEMACH
8. WISIELSKIE WSKAZANE Z NAZWY MATERIAŁY (WYROBY) NALEŻY ROZUMIEĆ, JAKO OKREŚLENIE WYMAGANYCH PARAMETRÓW TECHNICZNYCH LUB STANDARDÓW JAKOŚCIOWYCH, OZNACZA TO, ŻE W PRZYPADKU WSKAZANYCH Z NAZWY MATERIAŁÓW I WYROBÓW, Dopuszczają SIĘ ZASTOSOWANIE RÓWNOWARTYCH MATERIAŁÓW (WYROBÓW) NIE GORSZEJ JAKOŚCI NIŻ OPISANE, CIĘŻAR UDOWODNIENIA, ŻE MATERIAŁ (WYRÓB) JEST RÓWNOWARTY W STOSUNKU DO WYROBU OPISANEGO W DOKUMENTACJI, SPÓCZYWA NA WYKONAWCY
9. WYMIARY PODANO WRAZ Z WYKONCZENIEM ŚCIAN
10. ZA POZIOM +/- 0.00 PRZYJĘTO POZIOM POSADZKI KONDYGNACJI PARTERU BUDYNKU B.

<div>ARCHIMODUS</div>		ARCHIMODUS SP. Z O.O. SP. K. UL. KILCZEBORSKA 131A 50-323 WROCŁAW TEL.: 503 176 038, 717 584 996			
INWESTOR:	WIDĘWÓDZKI SZPITAL SPECJALISTYCZNY NR 5 IM. ŚW. BARBARY W SOSNOWCU				
ADRES:	PLAC MEDYKÓW 1, 41-200 SOSNOWIEC				
OBIEKT:	BUDYNEK SZPITALA				
ADRES:	PLAC MEDYKÓW 1, 41-200 SOSNOWIEC				
ADRES GEOD:	02 NR 7416, OBRĘB M. SOSNOWIEC				
MODERNIZACJA I PRZEBUDOWA ORAZ WYPOSAŻENIE SAL OPERACYJNYCH CENTRALNEGO TRAKTU OPERACYJNEGO WRAZ Z ZAŁĄCZENIEM W WOJEWÓDZKIM SZPITALU SPECJALISTYCZNYM NR 5 IM. ŚW. BARBARY W SOSNOWCU.					
ELEWACJE WSCHODNIA, ZACHODNIA, PÓŁNOCNA - BUDYNEK B					
TEMAT RYSUNKU:	WIEŻA	DATA	NR LRP.	PO	
GŁÓWNY PROJEKTANT / KOORDYNATOR PROJEKTU:	MGR INŻ. ARCH. AGNIESZKA MAZURAN-OYRZAKA	10.2024	503.007.001.00		
ARCHITEKTURA					
SPRAWDZIŁA:	MGR INŻ. ARCH. KATARZYNA WATAŁA	10.2024	31050000201		
WSPÓŁPRACUJĄCA:	MGR INŻ. ARCH. KINGA ŚNIEDEK	10.2024			
KONSTRUKCJA:	MGR INŻ. GRZEGORZ KEDZERSKI	10.2024	210500009		
SPRAWDZIŁ:	DR INŻ. ADAM KLIMEK	10.2024	33001000		
ARCHIM-43-22	1:100	PROJEKT TECHNICZNY	BUDOWLANA	A-16	
NR PROJEKTU	SKALA	ETAP PROJEKTU	BRANŻA	NR RYSUNKU	